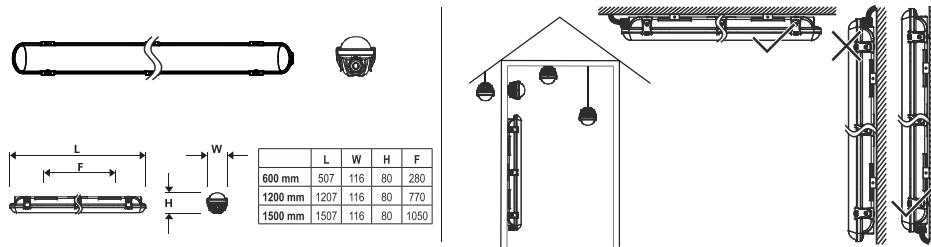


**GEBRUIKSAANWIJZING  
MODE D'EMPLOI  
MONTAGEANLEITUNG  
INSTALLATION MANUAL**

**Radial**



Standard	Standard + Emergency	Sensor	Sensor + Emergency	Input Power	CCT switchable	Max Lumen Output	Dimension
RD6018		RD6018S		20W	3000K 4000K 5000K	2700Lm	607x116x80mm
RD12033	RD12033E	RD12033S	RD12033SE	33W		4700Lm	1207x116x80mm
RD15060	RD15060E	RD15060S	RD15060SE	60W		8300Lm	1507x116x80mm

Basic : 220-240Vac 3 CCT with dip-switch color switchable, Philips Xitanium driver and cable through  
 Sensor : Standard with MERRYTEK motion and light sensor  
 Basic + Emergency : Standard with auto-test inverter and LiFePO4 battery  
 Sensor + Emergency : Sensor with auto-test inverter and LiFePO4 battery



**Waarschuwing – Avertissement - Warnhinweise - Warning**

- **WAARSCHUWING !**  
Om elektrische schokken te voorkomen - Schakel altijd de elektriciteitsvoorziening uit vóór de installatie en het onderhoud.
- **ATTENTION !**  
Pour éviter un choc électrique - Coupez toujours l'alimentation électrique avant l'installation et la maintenance.
- **WARNING !**  
To prevent electrical shock - Always switch off electricity supply before installation and maintenance.
- **WARNUNG !**  
Um einen Stromschlag zu verhindern.- Schalten Sie die Stromversorgung vor der Installation und Wartung ab.

UNI-BRIGHT nv  
 Belcrownlaan 13-Q - 2100 Antwerpen Belgium - T+32(0)3 6416140 - www.unibright.be

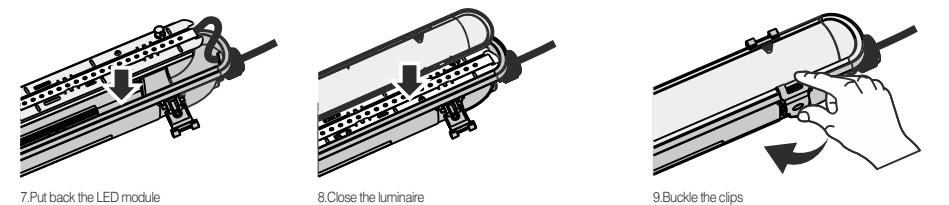
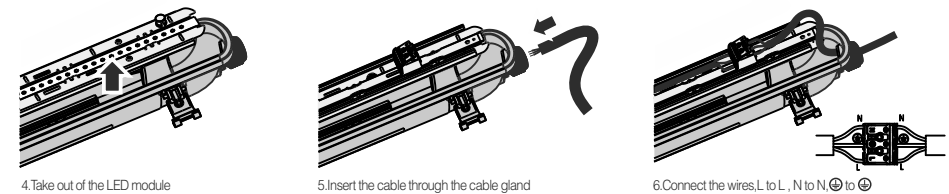
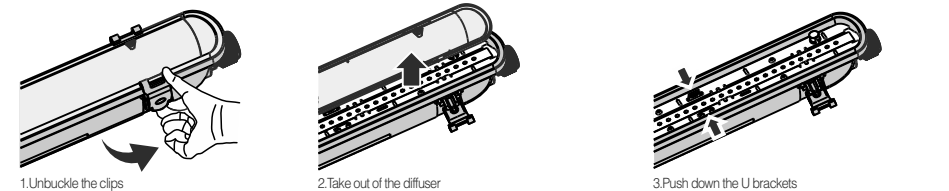
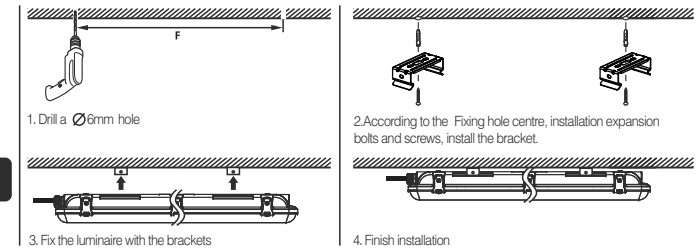
**Installatie - Instructions d'installation - Installation - Montage**

- Volg de volgorde van de installatie stap voor stap • Suivre la séquence de l'installation, étape par étape • Please follow the sequence of installation step by step • Beachten Sie vor Inbetriebnahme unbedingt die Reihenfolge der Installationschritte.



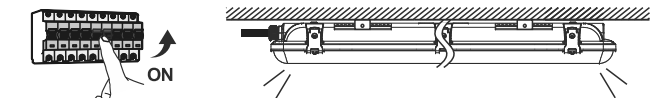
**WARNING**

Switch off the power supply before installation



**WARNING**

- 1) Switch off the power supply before installation
- 2) Installation should be done by registered electricians



## Extra info - Info supplémentaires - Additional info - Zusätzliche Info

Batterij type	LiFePO4	
Voltage batterij	3400 mAh - 6,4 V	
Wattage batterij	7 W	
Laadtijd	14 u	
Levensduur batterij	3-5 jaar / 1000 schakelingen	
Lumen in nood-toestand	2W: 369 lm	3W: 530 lm
	5W: 727 lm	7W: 968 lm
Brandduur in nood-toestand	2W: 5 u	3W: 3,5 u
	5W: 2,5 u	7W: 1,5 u
Testknop	ja	
<b>Kleur indicator LED testknop</b>		
Rood	Batterij wordt opgeladen	
Groen	Batterij opgeladen	
Groen flash traag	Maandelijks test modus	
Groen flash snel	Jaarlijkse test modus	

Type of battery	LiFePO4	
Voltage of the battery	3400 mAh - 6,4 V	
Wattage of the battery	7 W	
Charging time	14 hrs	
Lifetime of the battery	3-5 years / 1000 ignitions	
Lumen in emergency mode	2W: 369 lm	3W: 530 lm
	5W: 727 lm	7W: 968 lm
Operating hours in emergency mode	2W: 5 hrs	3W: 3,5 hrs
	5W: 2,5 hrs	7W: 1,5 hrs
Test button	yes	
<b>Color of the indicator of the test button</b>		
Red	Battery is loading	
Green	Battery loaded	
Green flash slow	Monthly test mode	
Green flash fast	Annual test mode	

Type de batterie	LiFePO4	
Voltage de la batterie	3400 mAh - 6,4 V	
Wattage de la batterie	7 W	
Temps de charge	14 h	
Durée de vie batterie	3-5 ans / 1000 allumages	
Lumen en mode de secours	2W: 369 lm	3W: 530 lm
	5W: 727 lm	7W: 968 lm
Temps de fonctionnement en mode de secours	2W: 5 h	3W: 3,5 h
	5W: 2,5 h	7W: 1,5 h
Bouton de test	Oui	
<b>Couleur de l'indicateur du bouton de test</b>		
Rouge	Batterie en charge	
Vert	Batterie chargée	
Vert flash lent	Mode test mensuel	
Vert flash vite	Mode test annuel	

Art der Batterie	LiFePO4	
Spannung batterie	3400 mAh - 6,4 V	
Wattleistung batterie	7 W	
Ladezeit	14 St	
Lebensdauer batterie	3-5 Jahre / 1000 Schaltungen	
Lumen im Notmodus	2W: 369 lm	3W: 530 lm
	5W: 727 lm	7W: 968 lm
Brenndauer im Notmodus	2W: 5 St	3W: 3,5 St
	5W: 2,5 St	7W: 1,5 St
Testtaste	ja	
<b>Farbes des indicators der Testtaste</b>		
Rot	Batterie wird geladen	
Grün	Batterie geladen	
Grün flash langsam	Monatlicher testmodus	
Grün flash schnell	Jährlicher testmodus	

## Veiligheid - Sécurité - Sicherheit - Safety



- Geschikt voor gebruik binnens- en buitenshuis.
- Utilisation intérieur et extérieur
- Innen & Außengebrauch
- In - outdoor use



- Toestel niet geschikt om te worden afgedekt met thermische isolatie.
- Luminaires non appropriées pour recouvrement d'un matériau isolant thermique.
- Luminaire not suitable for covering with insulating material.
- Das Gerät/ Die Leuchte darf nicht abgedeckt werden mit thermischer Isolation.

**IP66**



- Stofvrij. Beschermd tegen stortbuien.
- Protégé contre les poussières. Protégé contre les pluies torrentielles.
- Geschützt gegen Staub in schädigender Menge. Geschützt gegen sintflutartigen Regen.
- Limited protection against dust ingress. Protected against torrential rain.

- Correcte verwijdering van dit product (elektrische en elektronische afval)
- Élimination correcte de ce produit (déchet d'équipements électriques et électroniques)
- Correct disposal of this product (electrical & electronic equipment waste)
- Korrekte Entsorgung dieses Produkts (elektromüll)

- Dit product bevat een lichtbron met energie-efficiëntieklasse C
- Ce produit contient une source lumineuse de classe d'efficacité énergétique C
- This product contains a light source of energy efficiency class C
- Dieses Produkt enthält eine Lichtquelle der Energieeffizienzklasse C

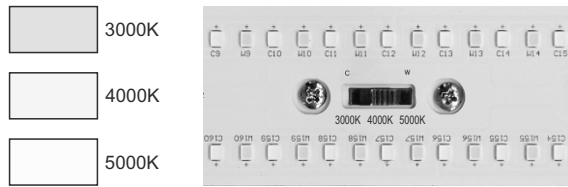
- De elektrische installatie mag alleen door bevoegd personeel worden uitgevoerd volgens de voorschriften voor elektrische en mechanische veiligheid in uw land. Onjuiste plaatsing kan ernstige letsels en/of schade veroorzaken.
- L'installation électrique ne doit être effectuée que par du personnel qualifié, selon les règlements de sécurité électrique et mécanique dans votre pays. Une mauvaise installation peut entraîner des blessures graves et/ou des dommages matériels.
- The electrical installation should be carried out by qualified personal only, according to the regulations for electrical and mechanical safety in your country. Improper installation can result in serious injuries and/or damage to property.
- Die elektrische Installation sollte nur von qualifiziertem Personal nach den Vorschriften für elektrische und mechanische Sicherheit in Ihrem Land durchgeführt werden. Unsachgemäße Montage kann zu schweren Verletzungen und/oder Sachschäden führen.

- Om veiligheidsredenen en garantie is het verboden om wijzigingen aan het apparaat aan te brengen.
- Pour des raisons de sécurité et garantie, il est interdit d'apporter des modifications à l'appareil.
- For safety and guarantee reasons it is prohibited to make any modifications to the unit.
- Aus Sicherheitsgründen und für den Erhalt der Garantie ist es nicht erlaubt Änderungen an dem Gerät durchzuführen.

UNI-BRIGHT nv

Belcrownlaan 13-Q - 2100 Antwerpen Belgium - T+32(0)3 6416140 - www.unibright.be

## CCT selection



## Input power

0.6 and 1.2m

lout	Pin1	Pin2
0.50A	OFF	OFF
0.60A	ON	OFF
0.70A	OFF	ON
0.80A	ON	ON

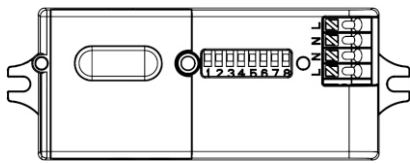
Output (A)	0.6m	1.2m
0.5	15W	24W
0.6	18W	28W
0.7	20W	33W
0.8	23W	38W

1.5m

lout	Pin
1.2A	OFF
1.4A	ON

Output (A)	1.5m
1.2	50W
1.4	60W

## Sensor setting



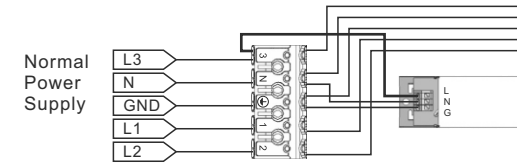
MC098S

Pin 1	Pin 2	Sensitivity	Sensing distance in normal condition
ON	ON	100%	6-8m
-	ON	75%	4-6m
ON	-	50%	2-4m
-	-	25%	1-2m

Pin 3	Pin 4	Pin 5	Hold time
ON	ON	ON	5s
-	ON	ON	30s
ON	-	ON	90s
-	-	ON	5min
ON	ON	-	20min
-	-	-	30min

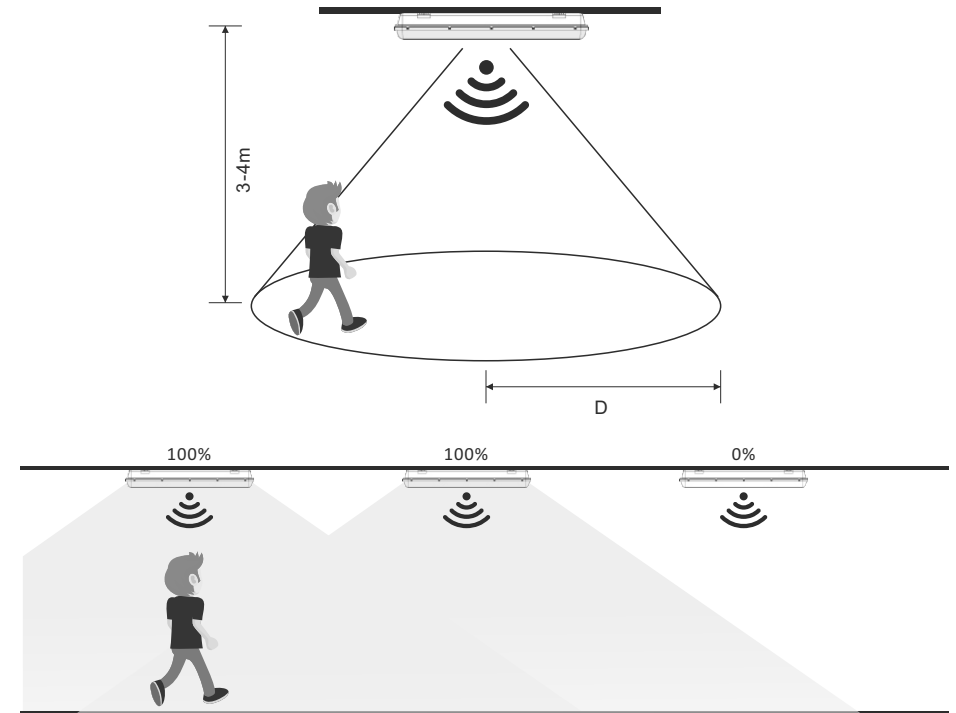
Pin 6	Pin 7	Pin 8	Ambient Light level to be switched ON
ON	ON	ON	2Lux
ON	ON	-	10Lux
-	ON	-	30Lux
ON	-	-	50Lux
-	-	-	Disable

## Phase selection



- Factory setting on L3 supply to driver
- You can simply press the terminal block and move to L1 or L2 supply to driver

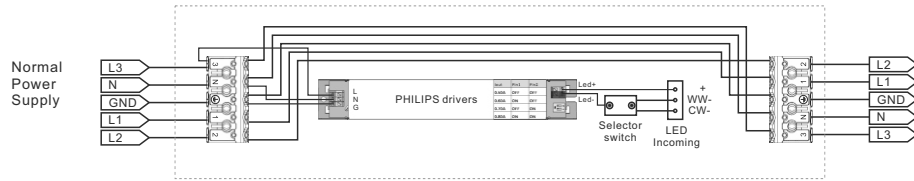
## Sensor bereik – distance - Bereich



- Remark** : The Sensor bereik - distance - Bereich can be affected by the environment and can have longer or shorter Sensor bereik - distance - Bereich. Please do the setting in according to your need.
- Override sensor** : Quick switch ON/OFF 3 times within 2sec to override sensor function. Lights will switch on all the time. Power off and on again to recover sensor function.

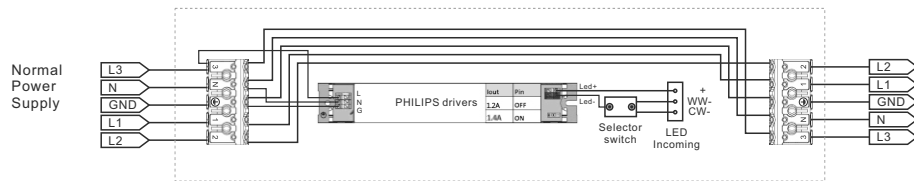
## Extra info - Info supplémentaires - Additional info - Zusätzliche Info

Standard model : 0.6m, 1.2m

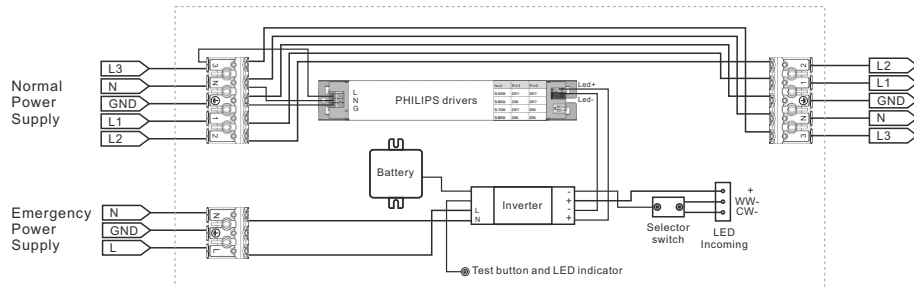


Live connected on incoming side for Easy switching to L1 or L2

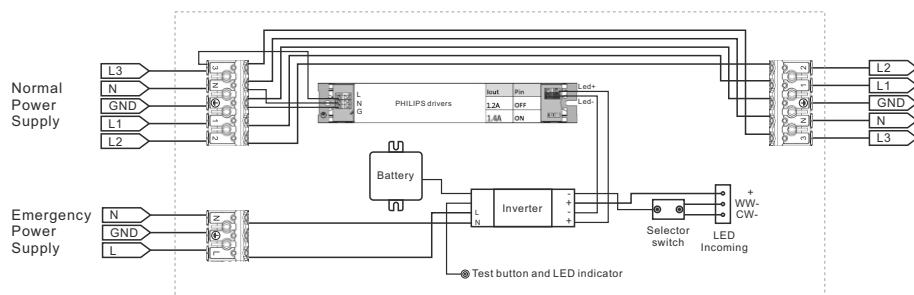
Standard model : 1.5m



Emergency model : 1.2m

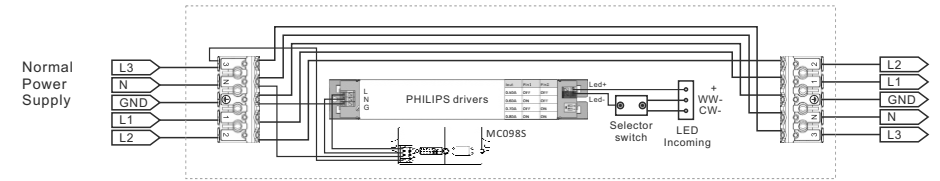


Emergency model : 1.5m



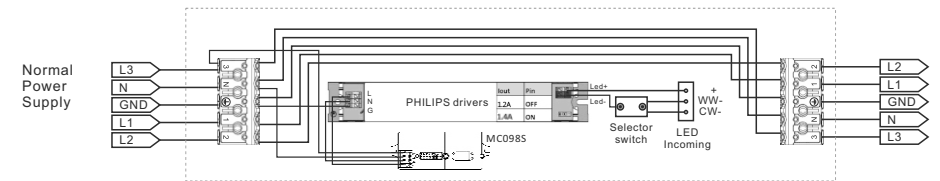
## Sensor models

Sensor model : 0.6m, 1.2m

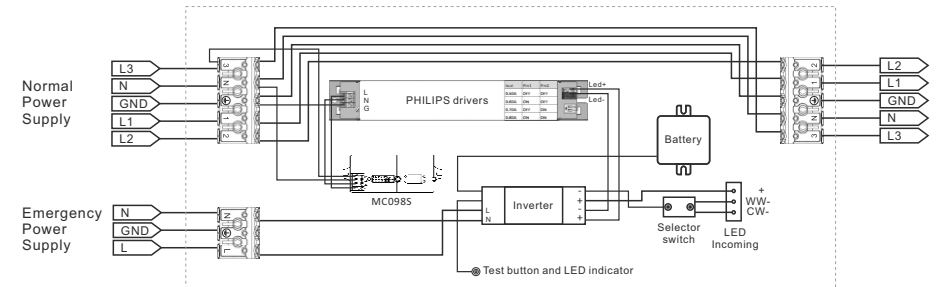


Live connected on incoming side for Easy switching to L1 or L2

Sensor model : 1.5m



Sensor model + Emergency supply : 1.2m



Sensor model + Emergency supply : 1.5m

